

# PLATEFORME SOCIALE

---

7 ASSOCIATIONS D'ENTRAIDE ET  
DE SOLIDARITÉ SUR UN MÊME LIEU

# PLATEFORME SOCIALE

Créée par **Mont de Marsan Agglo** et gérée par le **CIAS** (Centre Intercommunal d'Action Sociale), la **Plateforme sociale** regroupe sur un même lieu **sept associations** d'entraide et de solidarité, qui mutualisent leurs moyens pour fournir à tous **l'accès à l'aide alimentaire et à l'insertion sociale**. Au quotidien, une équipe de coordination se charge de vous informer et de vous orienter.

## DEVENIR BÉNÉFICIAIRE

Ouverte à tous, chacun peut se rendre à la Plateforme Sociale pour bénéficier des différents services qu'elle propose, en fonction du besoin et des difficultés rencontrées.

## PIÈCES À FOURNIR

Pièces d'identité / livret de famille

- Justificatifs de ressources (Caf, salaires, indemnités...)
- Justificatifs de charges (loyer, factures...)
- Avis d'imposition
- Bail / quittances

## FAIRE UN DON

Chaussures et vêtements uniquement – à amener à la Plateforme Sociale durant les horaires d'ouverture.

## DEVENIR BÉNÉVOLE

Venez rencontrer l'équipe de coordination qui vous orientera en fonction de vos attentes !

---

## PERMANENCES

Pour rencontrer nos partenaires sur site, vous pouvez contacter l'équipe de coordination au **05 58 51 84 39**

- **ADIE**  
**Association pour le Droit à l'Initiative Économique**  
Accompagnement et conseil à la création d'entreprises
- **PAS**  
**Pôle d'Accès aux Soins**  
Facilite l'accès aux soins et à la santé des personnes les plus démunies (contrôle médical de base, prise de tension, etc.)
- **ARI**  
**Association pour la Réadaptation et l'Intégration**  
Aide à l'insertion, à la réinsertion ou au maintien en emploi, en milieu ordinaire, de personnes reconnues en situation de handicap psychique
- **SERVICE PRÉVENTION SPÉCIALISÉE DE LA DIRECTION DE LA SOLIDARITÉ DÉPARTEMENTALE**  
Accompagnement et/ou orientation du jeune public en errance  
Permanence chaque semaine assurée par une éducatrice spécialisée
- **EMPP**  
**Équipe Mobile Psychiatrie Précarité**  
Accompagnement et orientation des personnes en situation de précarité vers des soins psychiatriques ou psychologiques
- **PLANNING FAMILIAL**  
Milite pour le droit à l'éducation, à la sexualité, à la contraception, à l'avortement, et à l'égalité des droits entre les femmes et les hommes
- **LANDES INSERTION MOBILITÉ**  
Location et réparation de véhicules à tarif social.



**243 chemin de l'Évasion**

**40 000 Mont de Marsan**

**05 58 51 84 39**

**plateformesociale@cias-montdemarsan-agglo.fr**

**Ouvert du lundi au vendredi : 9h-12h, 14h-17h**

**Bus Tma : ligne E**



## ALIMENTAIRE

### La Banque Alimentaire

T. 05 58 75 68 08

Reservée aux associations, pas de distribution directe aux bénéficiaires

- lundi, mercredi, jeudi 8h-12h30 et 14h-17h
- mardi 8h-17h
- vendredi 8h-13h

### La Croix Rouge Française

T. 05 58 06 36 18

Distribution alimentaire  
mardi et jeudi : 14h-16h30

Inscription  
sur rendez-vous par téléphone

### Le Panier Montois

T. 05 47 31 23 03

Distribution

- Mont de Marsan :
  - Église Saint-Vincent-de-Paul et Auberge Landaise : lundi, 14h-15h
  - ancien bowling face à la Base Aérienne : mercredi, 11h-12h
- Saint Pierre du Mont : parking du Pôle Culturel : vendredi, 11h-12h
- À domicile (possible sur orientation d'un travailleur social) : lundi et vendredi, 11h-12h

Inscription  
sur rdv par téléphone

### Les Restos du Cœur

T. 05 58 75 52 68

Novembre > mars

- lundi : 14h-15h30
- mardi et jeudi : 9h-11h30 et 14h-15h30

Avril > octobre

- mardi et jeudi : 9h-11h30 et 14h-15h30

Inscription  
aux jours et horaires d'ouverture

### La Ruche Landaise

ÉPICERIE SOCIALE

T. 05 58 45 08 52

Ouverture

- lundi et mercredi : 9h-11h45 et 14h-16h45
- mardi et jeudi : 9h-11h45
- vendredi : 9h-11h45 et 14h-15h

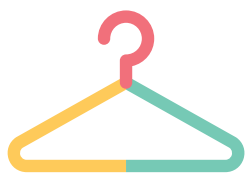
Inscription  
• lundi : 14h-16h45  
• vendredi : 9h-11h45

### Le Secours Populaire

P. 06 49 86 46 78

Distribution  
mardi, jeudi et vendredi : 10h-11h30

Inscription  
aux jours et horaires d'ouverture



### VESTIBOUTIQUE

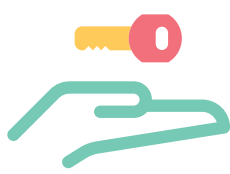
DE LA CROIX-ROUGE

Vente de vêtements d'occasion

Accessible sans condition de ressources

En raison du contexte sanitaire, veuillez prendre contact par téléphone pour vérifier l'ouverture de la boutique

T. 05 58 06 36 18



### MOB'SERVICES

ASSOCIATION BOIS ET SERVICES

Location de scooters

Renseignements et prise de rendez-vous par téléphone

P. 07 72 00 38 39

T. 05 58 06 36 02



### HYGIÈNE

Mise à disposition gratuite de douches et d'une laverie  
Du lundi au vendredi de 9h-12h et de 14h-17h

- Douches sans réservation
- Laverie sur réservation (machines à laver, sèche-linge, lessive)

T. 05 58 51 84 39



### ATELIERS

Nombreux ateliers proposés : repas des Restos du Cœur, informatique, cours de français

Renseignements par téléphone auprès de l'équipe de coordination

T. 05 58 51 84 39

